

...e  
...u Ge  
...her zur  
...pflichten

...technischen Zentrum haben  
wir die entsprechenden  
Schulungsräume für die  
Theorie. Auf der Freifläche

...wir fast schon auf den Boden, Physiker oder Chemiker sein, um im entscheidenden Moment das Richtige zu tun.

Bürgerem  
(r.) und O  
grich bei de

e  
gte

e  
Prozent  
z einneh  
r unter  
jekt mo  
s gestern  
e mit ei  
recht be

und Jun  
en die Er  
mit Lehr  
en. Dann  
ren end  
Mittags  
gflur der  
Die künf  
be wird  
erderaner  
“, sagte  
Wick der  
elausstat  
die Schule

Sponso  
neue Me  
Euro mit  
und inter  
die Schule  
exklassen  
zung der  
moderner  
um nächs  
alle und  
rk saniert  
en Jahren  
schöner ge  
rüber hi  
sade und  
eren und  
R.Gr.

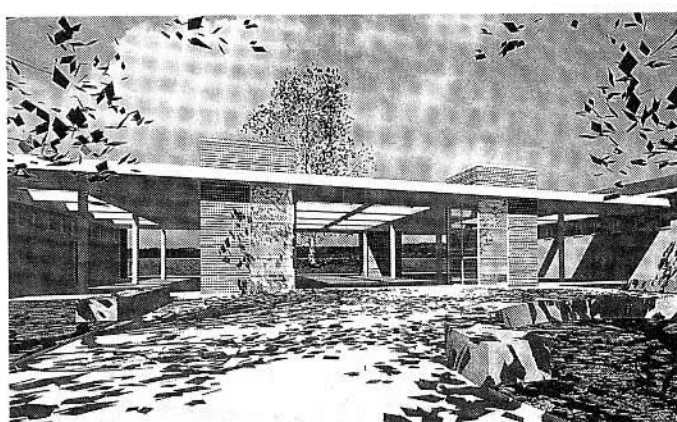
# Freibad erhält völlig neuen Eingang

## FREIZEIT Entwurf für Anlage in Kiebitzbergen

**KLEINMACHNOW** | Der Eingang des Kleinmachnower Freibads Kiebitzberge wird verlegt und neu gestaltet. Besucher betreten die Anlage in Zukunft in einem Bereich, der nahe an der Gerhard-Eisler-Straße liegt. Vom Parkplatz Rammrathbrücke ist es dann nur noch ein kurzer Fußweg, um das Bad zu erreichen. Die Autokolonnen, die sich im Sommer durch die Straßen in den Kiebitzbergen quälten und die Anwohner auf die Barrikaden brachten, gehören damit der Vergangenheit an.

Der Siegerentwurf für den neuen Eingang stammt aus dem Büro der Kleinmachnower Architekten Sonja und Alexander Bertsch. Er wird

nun in den Bebauungsplan Kiebitzberge eingearbeitet. Das Planwerk soll das gesamte Gebiet mit Schwimmbad, Sportpark und Tennisplätzen neu ordnen. Von der ursprünglichen Idee, den Eingang in direkter Verlängerung der Eisler-Straße anzuordnen, haben sich Verwaltung und Architekten verabschiedet. Er soll nun zwischen dem Gebäude der Tauchschule und dem benachbarten Umkleidehaus errichtet werden. „Damit bleiben Liefer- und Rettungswege sowie die Feuerwehrezufahrt frei, außerdem stehen keine Wohnhäuser in unmittelbarer Nähe, die vom Lärm betroffen wären“, sagte Sonja Bertsch zur MAZ. *sti*



Die beiden Türmchen markieren die Kassenhäuschen. ENTWURF: BERTSCH

BAU

F  
um

**KLEINMACH**

Marx-Str  
ter-Funke  
dorfer Da  
now eine  
Seeberse  
ist derzeit  
vom Beel  
für Straß  
baupläne  
im Febru  
im Bauau  
Dafür hat  
am Donn  
chen. Für  
hat die B  
Fußwegs  
ter Weg  
Breite wü  
ten und  
rer Bäum  
Gröll. De  
Fußweg,  
Fußweg  
Seite an  
zum Zehl  
komplett  
Verkehrsi  
Dann m  
und Anw  
Straßenau  
Euro insg  
bezahlen  
schuss h  
befürwor  
ßenausba  
Höhe der  
Bewohne  
miert we  
sachkund  
Lippoldt